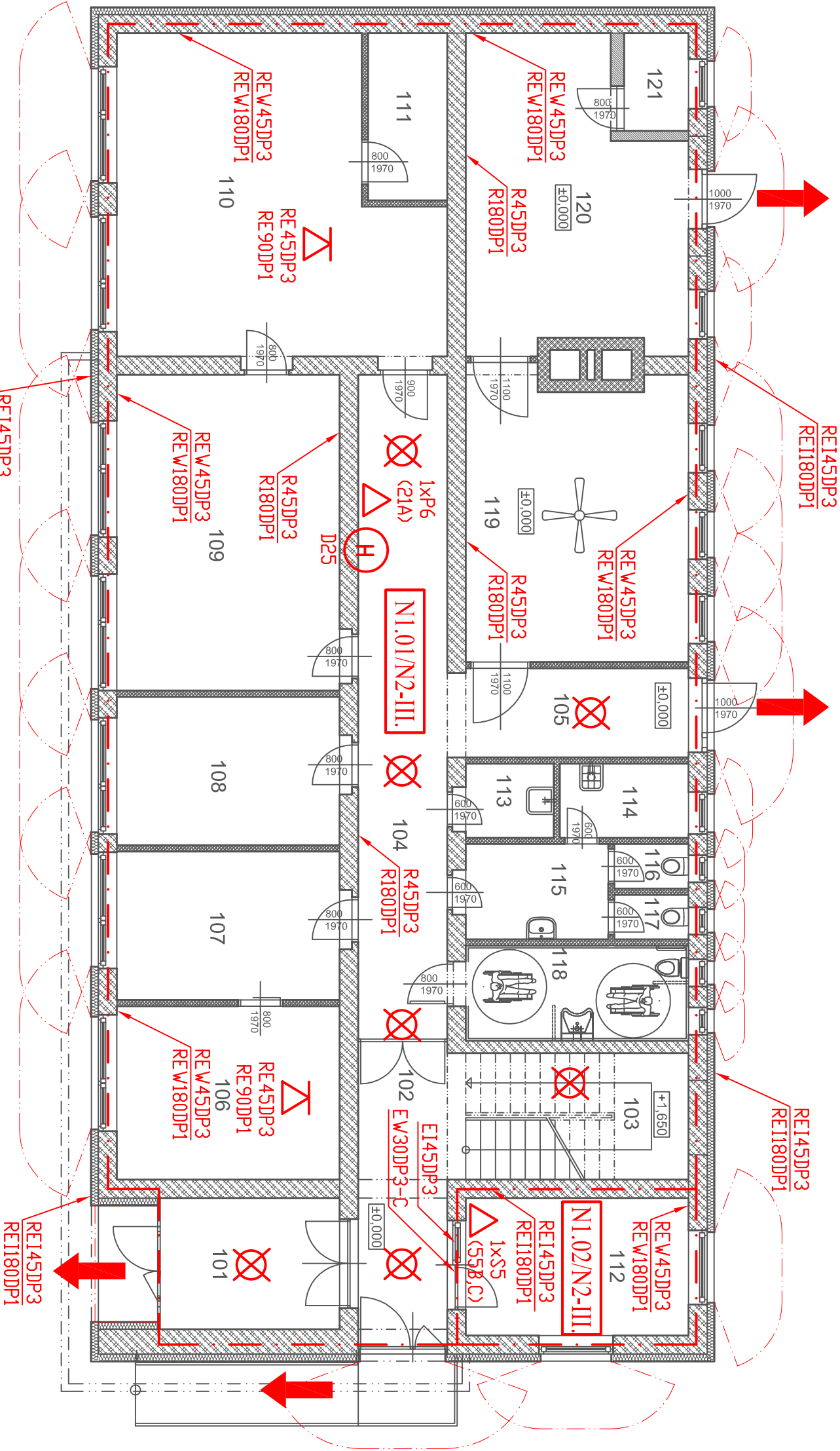


Půdorys 1.NP

M 1:100



LEGENDA MÍSTNOSTÍ 1. NP:

Číslo místnosti	Účel místnosti	Plocha (m²)	Podlaha	Strop	Pozadí
101	ZÁVĚRŮ	9,61	PVC	ODTÍN. BÍLÁ, DO 1,2 M	POZADÍ VYMAZAT
102	CHODBA	15,87	PVC	ODTÍN. BÍLÁ, DO 1,2 M	POZADÍ VYMAZAT
103	SCHODIŠTĚ	11,48	PVC	ODTÍN. BÍLÁ, DO 1,2 M	POZADÍ VYMAZAT
104	CHODBA	24,15	PVC	ODTÍN. BÍLÁ, DO 1,2 M	POZADÍ VYMAZAT
105	CHODBA	8,1	PVC	ODTÍN. BÍLÁ, DO 1,2 M	POZADÍ VYMAZAT
106	KANCELÁŘ	15,75	KOBREK	ODTÍN. BÍLÁ	POZADÍ VYMAZAT
107	KANCELÁŘ	13,50	PVC	ODTÍN. BÍLÁ	POZADÍ VYMAZAT
108	KANCELÁŘ	28,69	PVC	ODTÍN. BÍLÁ	POZADÍ VYMAZAT
109	KANCELÁŘ	37,52	PVC	ODTÍN. BÍLÁ	POZADÍ VYMAZAT
110	KANCELÁŘ	5,40	PVC	ODTÍN. BÍLÁ	POZADÍ VYMAZAT
111	SKLAD	12,49	PVC	ODTÍN. BÍLÁ	POZADÍ VYMAZAT
112	SERVISOVNA	2,66	ODTÍN. BÍLÁ	ODTÍN. BÍLÁ	POZADÍ VYMAZAT
113	SKLAD	5,54	ODTÍN. BÍLÁ	ODTÍN. BÍLÁ	POZADÍ VYMAZAT
114	UKLIDOVÁ KOMORA	3,89	ODTÍN. BÍLÁ, DO 1,2 M	ODTÍN. BÍLÁ	POZADÍ VYMAZAT
115	WC PŘEDSIN PERSONAL	1,35	ODTÍN. BÍLÁ, DO 1,2 M	ODTÍN. BÍLÁ	POZADÍ VYMAZAT
116	WC M	1,35	ODTÍN. BÍLÁ, DO 1,2 M	ODTÍN. BÍLÁ	POZADÍ VYMAZAT
117	WC 2	8,70	ODTÍN. BÍLÁ, DO 1,2 M	ODTÍN. BÍLÁ	POZADÍ VYMAZAT
118	BEZBARIEROVÉ WC	25,71	ODTÍN. BÍLÁ, DO 1,2 M	ODTÍN. BÍLÁ	POZADÍ VYMAZAT
119	ÚČEBNA	25,13	ODTÍN. BÍLÁ, DO 1,2 M	ODTÍN. BÍLÁ	POZADÍ VYMAZAT
120	TECHNICKÁ MÍSTNOST/KOTEL	2,56	ODTÍN. BÍLÁ, DO 1,2 M	ODTÍN. BÍLÁ	POZADÍ VYMAZAT
121	HUP	272,95	ODTÍN. BÍLÁ, DO 1,2 M	ODTÍN. BÍLÁ	POZADÍ VYMAZAT

Poznámka:
Rozmístění nouzového osvětlení je řešeno v projektu elektroinstalace i

VYPRACOVAL		ZODP. PROJEKTANT	VEDOUcí PROJEKTU	Projektční činnost v požární bezpečnosti staveb Bc. Marek Hollan, DIS. hollan.marek@seznam.cz +420 777 587 443 www.hollan.info
Hollan M.		Hollan M.	Ing. Miroslav Svoboda	
INVESTOR Úřad práce ČR, Karlovo náměstí 1359/1, 128 01 Praha 2				
AKCE ÚP ČR – Šternberk Stavební úpravy objektu				
ČÁST	Požárně bezpečnostní řešení			
VÝKRES	Půdorys 1.NP			
Č. ZAKÁZKY	66/2013	Č. VÝKR.	D.1.3b/101	ČÍSLO PARÉ
FORMAT	2A4	MĚŘÍTKO	1:100	
DATUM	11/2013	ÚČEL	DSP	